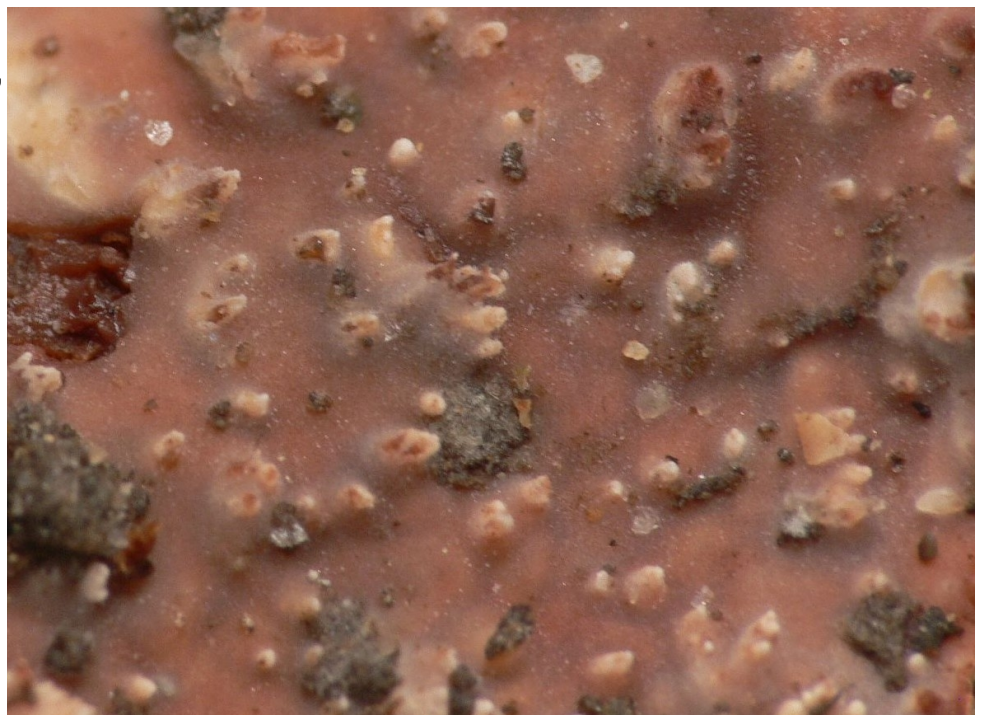


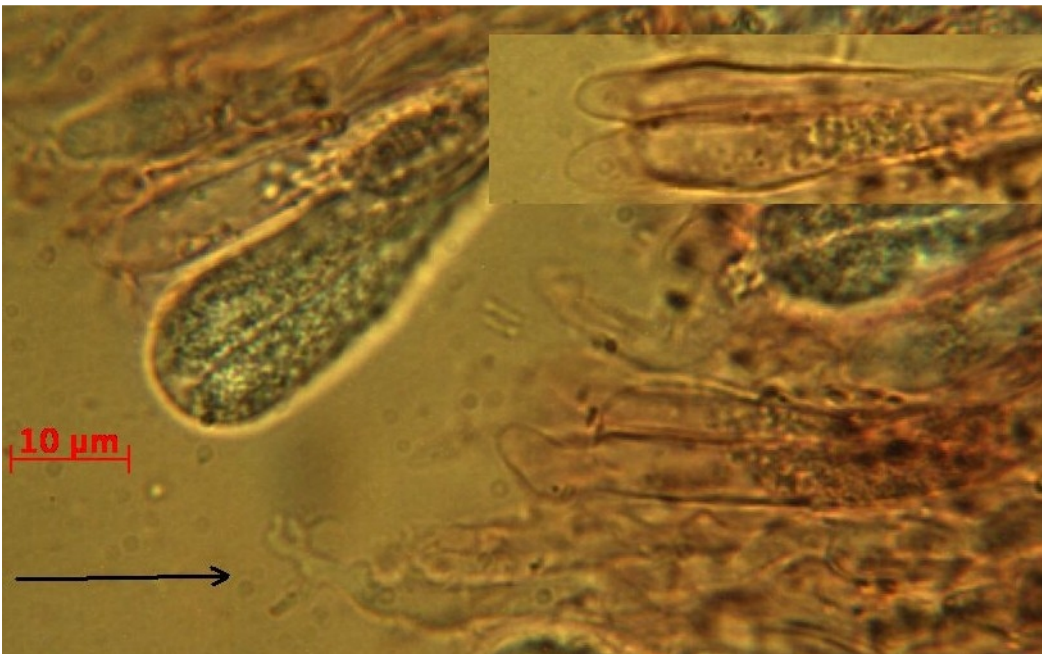
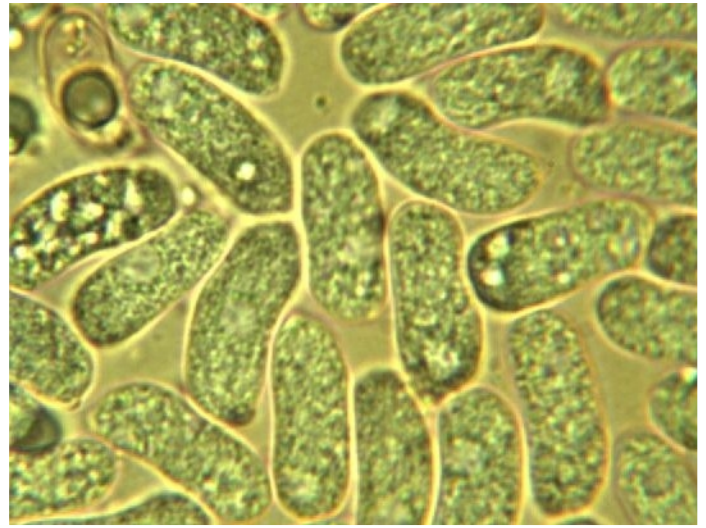
# Eichleriella deglubens (Berk.& Britz) Reid Dornige Wachskruste



**Fundort:** 8. August 2010  
Rheininsel bei Kembs, Elsass,  
Laubholz, (Populus?)

Pilz weich, gallerig,  
wachsartig, älter fest,  
Oberfläche etwas locker  
stachelig (odontoid)





Oberes Bild: Rand des Frkprs.

**Sporen** zylindrisch, leicht allantoid, 15-19 x 6-7 µm

**Basiden** längsseptiert, mit Schnallen. Dazwischen nicht gut sichtbare Dendrohyphidia (Pfeil)

Diese Art gehört zu den Tremellaceae. Mit dem etwas odontoidem Hymenium und den grossen Sporen und Dendrohyphidia gut zu erkennen. Die Art ist nicht häufig  
Text und Fotos: Markus Wilhelm ©