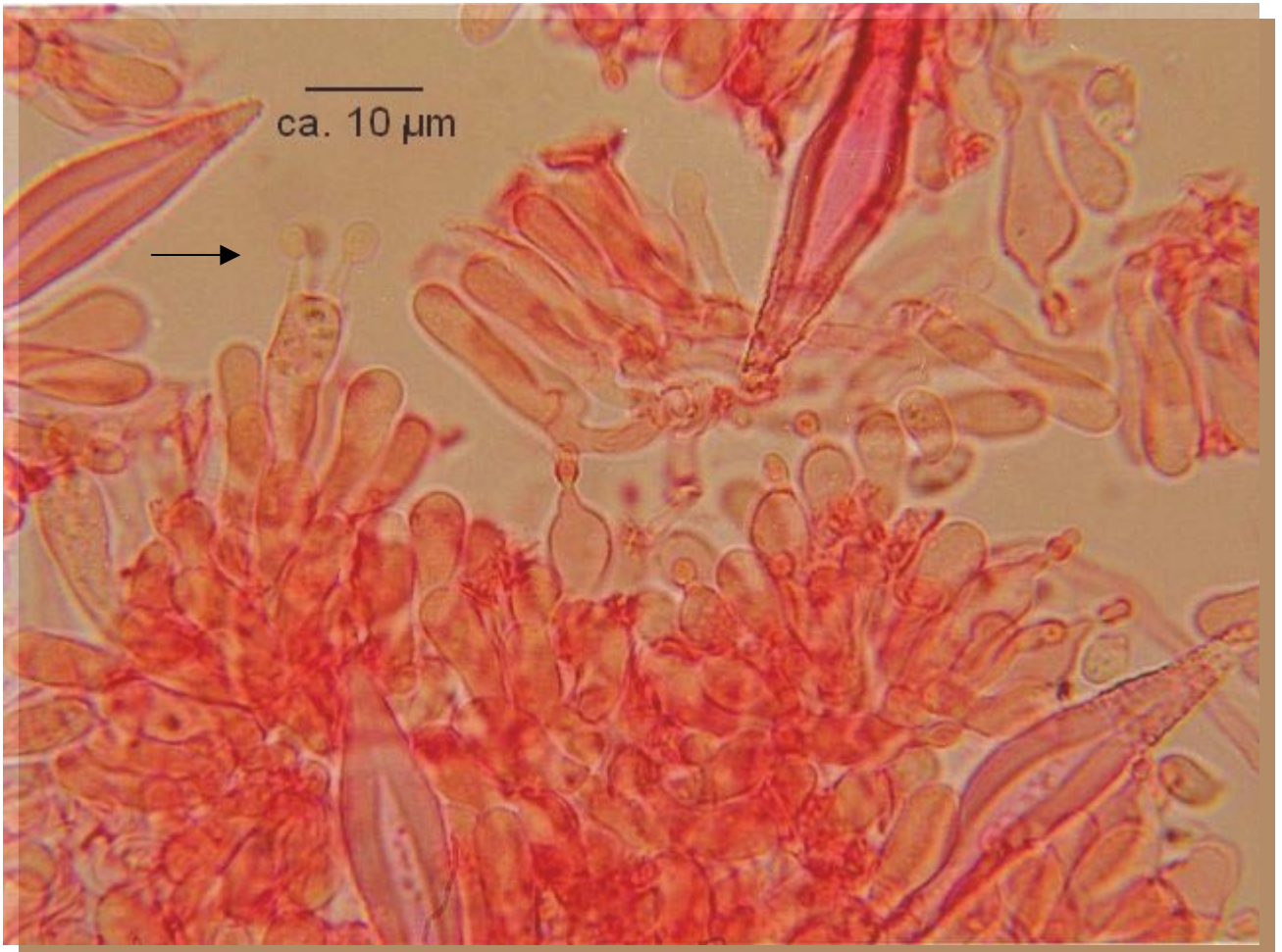
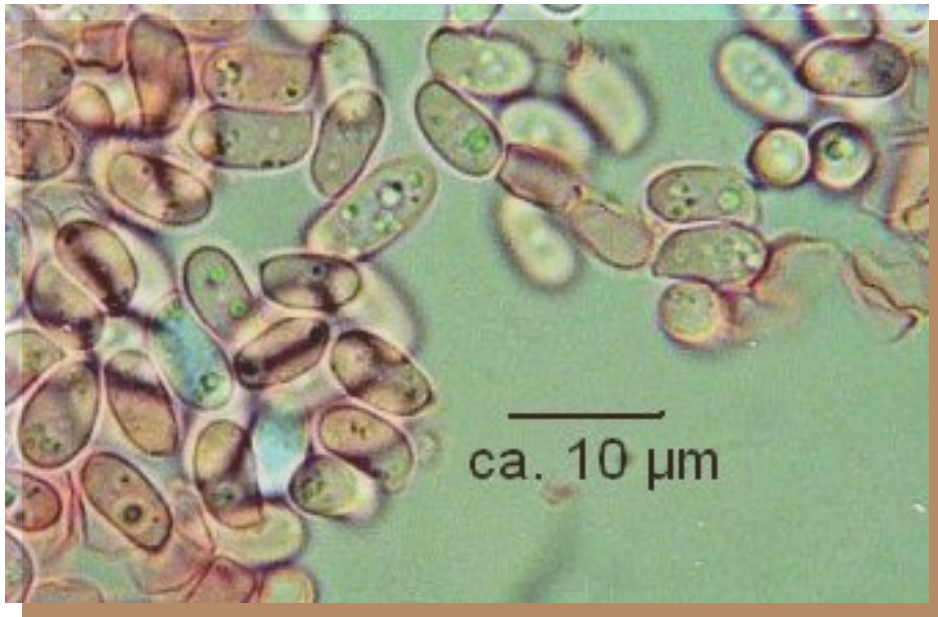


**Hohenbuehelia grisea** (Peck) Sing.  
Graufilziger Muscheling





Hier sieht man die metuloiden Zystiden mit Kristallen und die kleinen Zystiden mit Köpfchen. Beim Pfeil eine Basidie



**Fundort:** Rheinebene, Elsass, 27. Juli 2004, auf *Quercus* (Eiche), auffallend trotz grosser Trockenheit.

**Kurzbeschreibung:** 2-6 cm, fächerig bis spatelig, fein samtig, Mitte fein samtig bis kurzhaarig,

**Farbe** sehr variabel von grau bis crèmeweiss. Geruch etwas erdig, Geschmack mild, mehlartig.

**Sporen** zylindrisch, tropfenförmig, glatt, **Masse:** 7-8,5 (10) x 4,5 (5) µm.

**Zystiden:** 1: metuloid, dick bis sehr dickwandig, spindelig, an Schneide oft kürzer und abgewinkelt, 20-40 (60) x 7-15 µm. **Nur bei ganz jungen Pilzen mit Inkrustationen.** 2: mit dünnwandigen Zystiden, keulig-bauchig mit aufgesetztem Köpfchen, oft auch doppelt ausgebildet.

Ob diese Art nur eine Variante von *H. atrocaerula* ist, bleibt fraglich!