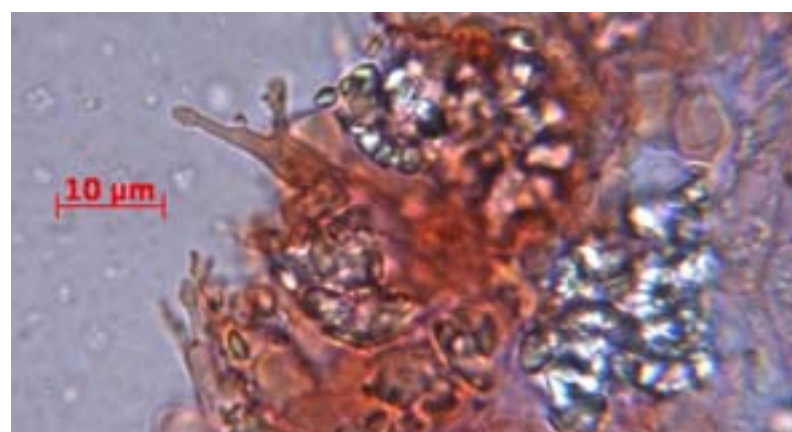
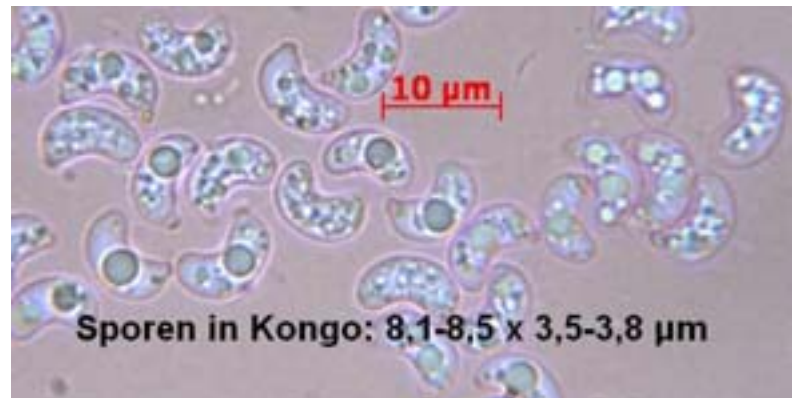


# Hohenbuehelia cyphelliformis (Berk.) Miller Becherförmiger Muscheling



Diese Art fand ich in der Schweiz, an Holunder, an noch hängenden Zweigen. Sie ist wieder aufquellend und so gut an diesen schnell trocknenden Standort angepasst. Es gibt einige Diskussionen um diese kleinen Arten, so dass hier noch nicht alles geklärt ist. Diese Art sollte aber durch die stark gekrümmten, wurstartigen Sporen gut bestimmbar sein. Metuloide Zystiden sah ich keine, die Kristalle lösen sich schnell und bilden ein Band im Subhymenium (Bild rechts) hier sieht man auch die Schleimtropfen tragenden Zystiden.



Fotos und Text: Markus Wilhelm ©