

Lepiota setulosa Lge.
Borsten-Schirmling



Fundort: 26. Oktober 2010,
Trockenwald bei Colmar (Elsass),
Oberrheinebene, auf sandigem
Boden bei Eiche und Hainbuche.

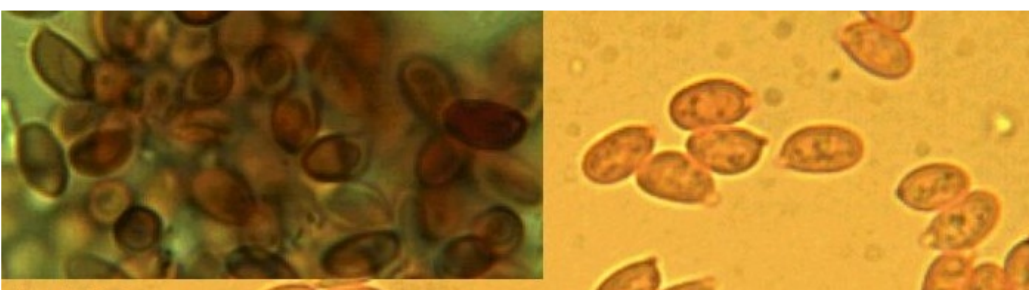
Kleiner Schirmling mit feinen
Schüppchen, an den Stink-
Schirmling erinnernd, auch mit
ähnlichem Geruch, aber völlig
anderen mikroskopischen
Merkmale



HDS: aus langen Haaren mit hymeniformer Unterschicht, Pigment vakuolär



Cheilozystiden keulig, etwas utriform und schwach kopfig



Sporen oval, dextrinoid
5,2-7,0 x 3,8-4,8 μm

Text und Foto:
Markus Wilhelm ©