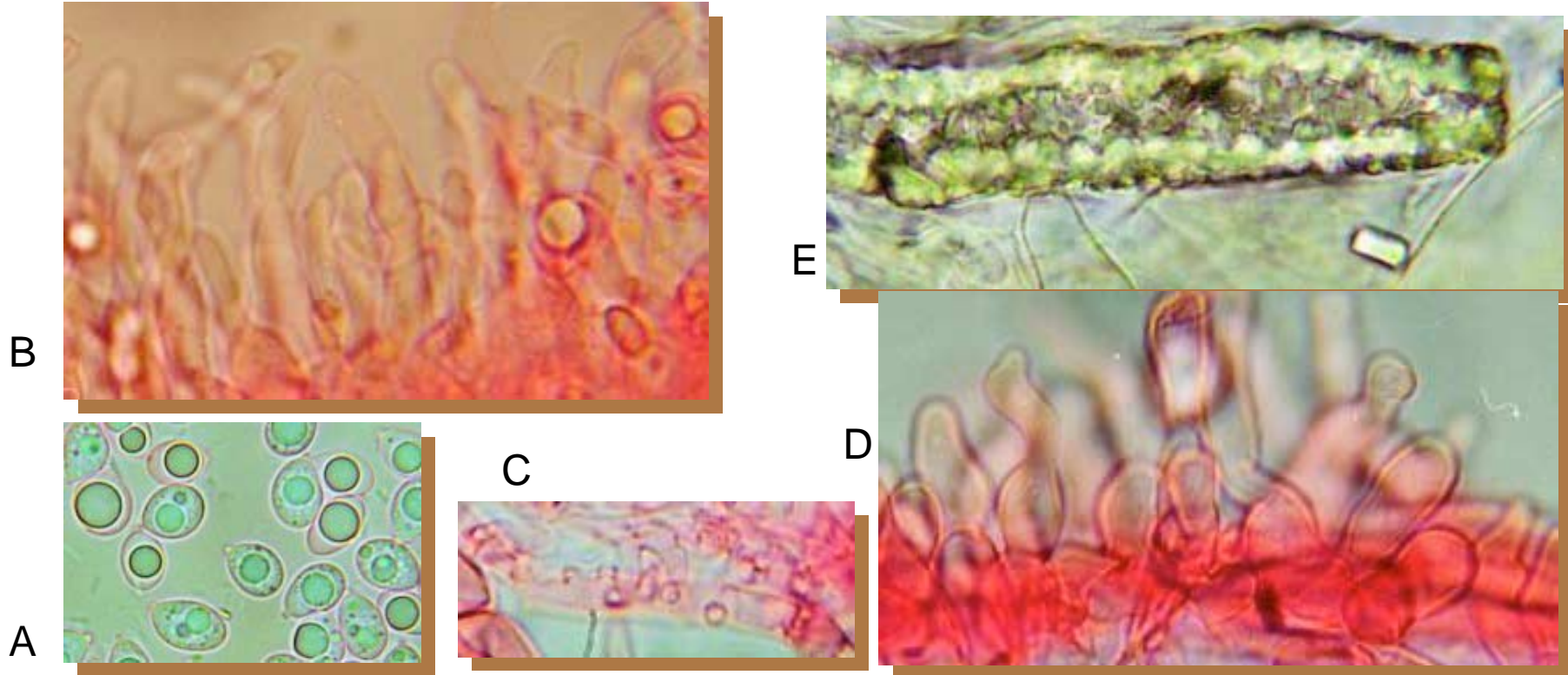


***Mycena clavata* (Peck) Redh. ??**



Mycena clavata



A: Spp. Weiss, inamyloid, breitelliptisch bis subglobos,
Masse: 7-8,5 (9) x 5,5-7,5 Basidien 2-, selten 4-sporig.

B: Cheilozystiden keulig mit breitem Bauch und langen (bis 40 µm) Anhängsel, dieses vielgestaltig. Ohne Pleurozystiden

C: HDS typisch Mycena, mit nicht sehr dichten Auswüchsen.

D: Kaulozystiden aus knorrigen Zellen.

E: Kristalle, die in der L.-Trama immer wieder zu finden sind.

Ohne Schnallen

Kurzbeschreibung: **Fondort/ Ökologie:** 15.11.2003, Elsässer Sundgau, auf Ästen von Tanne (*Abies*). **Hut:** 5-10 mm, samtig, glimmerig. **Lamellen:** sehr entfernt, deutlich herablaufend.

Fleisch: Geruch stark mehligartig.

Bemerkungen: Die Art ist wahrscheinlich der Sekt. *Hiemale* zugehörig. Nach Lit. Hat aber *M. clavata* 4-sporige Basidien sowie Schnallen und auch Pleurozystiden. *M. clavata* ist bisher aus den USA bekannt, aber wurde auch schon in Europa gefunden.

Aufgrund dieser Abweichungen ist diese Bestimmung noch nicht endgültig geklärt.

Fotos und Text: Markus Wilhelm ©