

Crinipellis "javaensis" nom prov. (Fund-Nr. 111, 111a)

Funddaten: 3. Mai, 6. Sept. 2007, auf Bambus, (Schizostachium brachycladum, gelber Bambus)
grössere Gruppen, oft erscheinend.



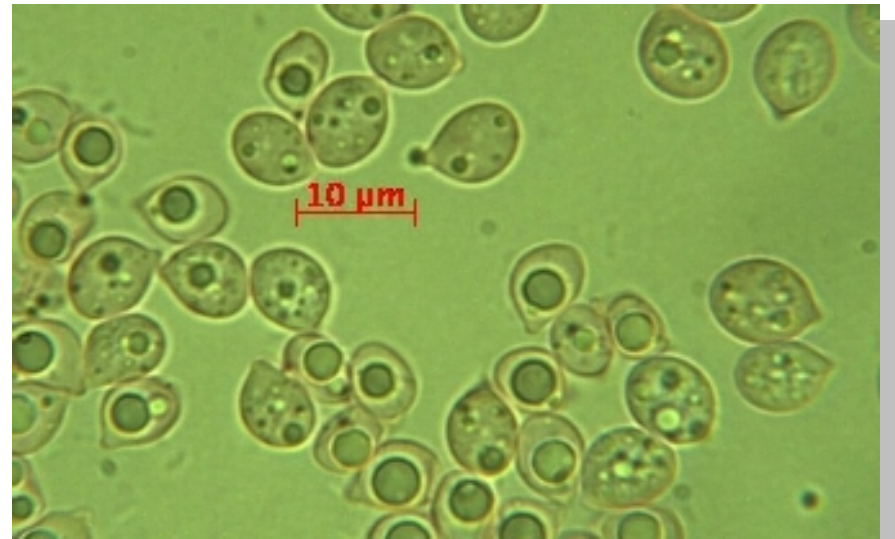
Hut: 1-2 cm, diese Art fällt durch die konzentrisch angeordneten Haarbüschel auf, die Farben ocker bis rotbraun, (Korn.& Wan.: 6E8, rotbraun)

Lamellen: leicht entfernt, weiss

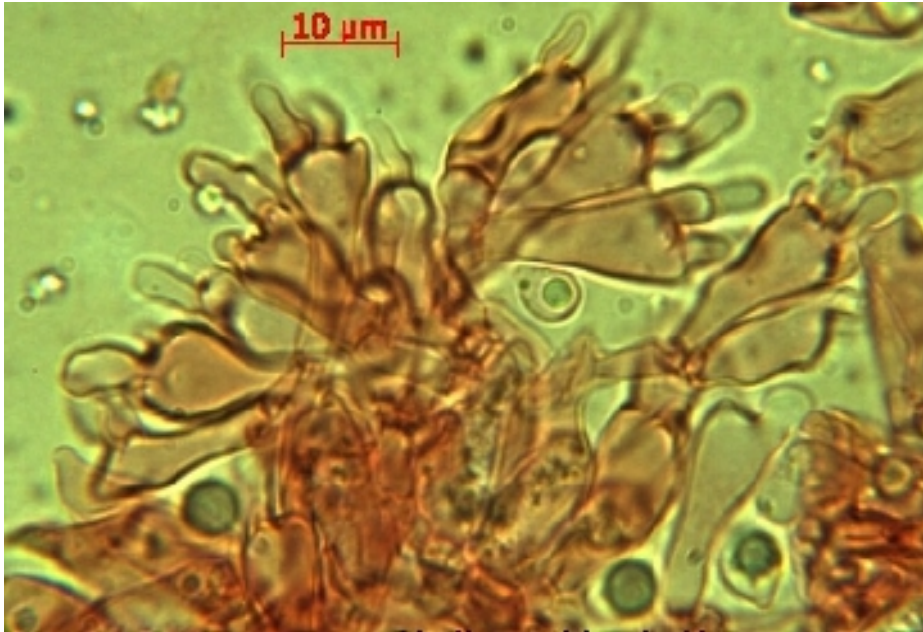
Stiel: filzig- haarig, Farben dem Hut ähnlich



Basidien 4- sporig, mit Schnallen
mit spindeligen
Basidiolen (Zystiden?)



Sporen: Spp. weiss, inamyloid, glatt
(Masse F111a: 9,0-10,5 x 6,4-8,2 µm)



Cheilozystiden in Kongo



Huthaare in Wasser, bis 500 µm lang,
dickwandig und mit gekrümmten
Septen (?)

Diese Art könnte identisch sein mit der im www.mycena.sfsu.edu abgebildeten Art aus Java, die ebenfalls auf Bambus vorkommt.

Foto und Text: Markus Wilhelm ©