

Leucoagaricus rubrobrunneum nom .prov. (F 79, 121)





Diese Art gleicht auch einer *Cystolepiota* oder *Echinoderma*; die HDS ist zwar ein Hymeniderm, jedoch nicht aus Ketten globoser Elemente zusammengesetzt. **Basidien** oft 2-sporig, mit Schnallen, die **Sporen** daher recht verschieden, dickwandig, dextrinoid und metachromatisch, 8-14 x 5-8 µm



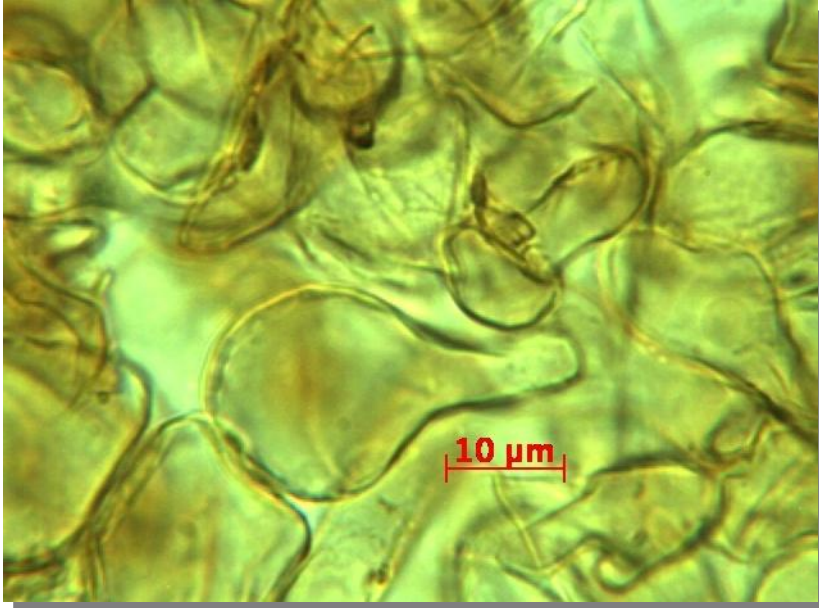


Bild links: Die **HDS** in Wasser, ein Hymeniderm aus keuligen, globosen Zellen. Pigment intrazellulär, z.T. auch in der Subkutis, dort vermutlich auch extrazellulär oder inkrustiert.



Bild links: Cheilozystiden in Kongo, banale, keulige Elemente

Text und Fotos: Markus Wilhelm ©