

Marasmius haematocephalus (Mont) Fr.
(F 63, 243)



Diese auffallende, schöne Art wächst auf der Rinde eines Tropenbaumes, einmal auf Blättern.

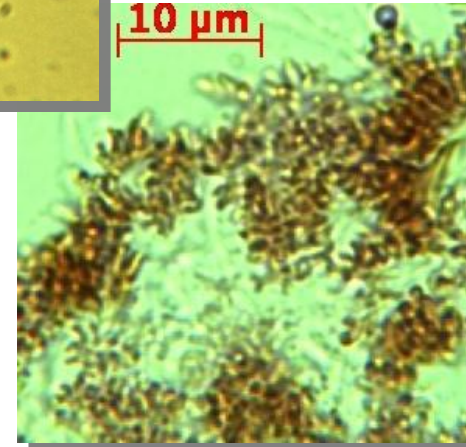
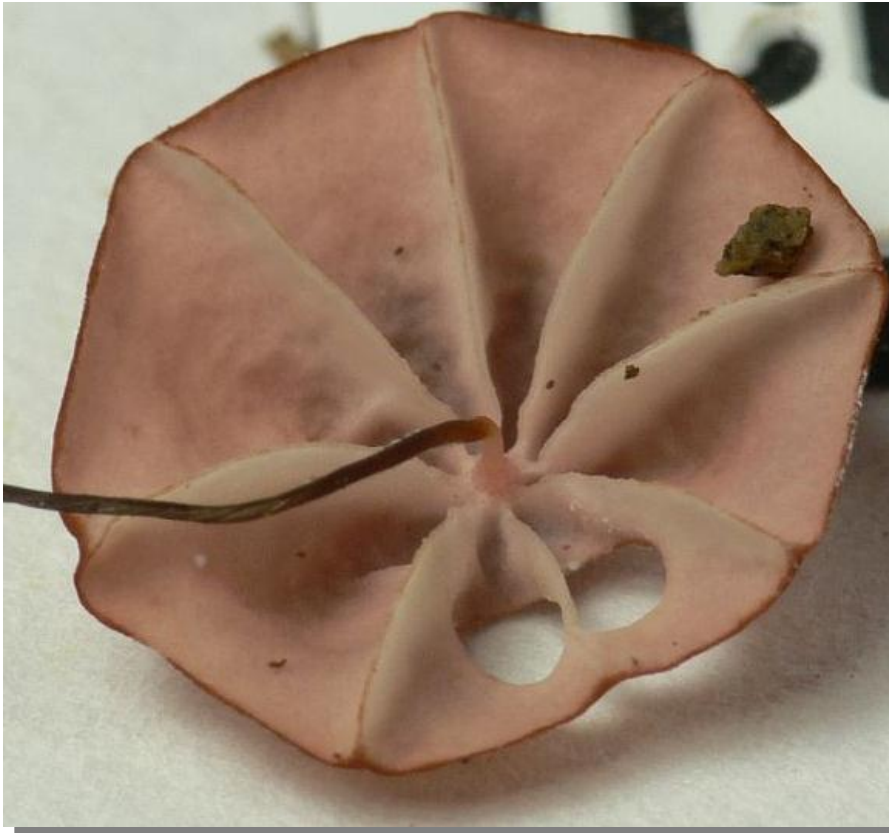
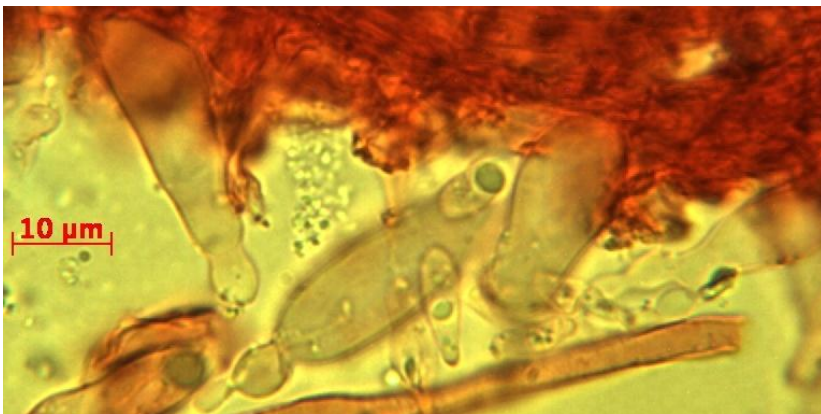


Bild o: Sporen in
Kongo
L.u.: Cheilozystiden in
Kongo
R: **HDS** (Bürstenzellen)
in Wasser



Hut: 4-7 mm, typisch *Marasmius*-artig, Farbe ein schönes Bordeauxrot.

Lamellen sehr entfernt, ohne Kollar. Schneide gleichfarben. Stiel fadenförmig, sehr fein bereift.

Sporen: lang zylindrisch, 15-20 x 4,5-5,5 µm.

Basidien 4-sporig, 20-25 x 7-9 µm, mit Schnallen

Cheilozystiden gross, meist kopfig oder monoliniform mit mehreren Köpfen. Die Merkmale sind aber sehr veränderlich, es könnte auch sein, dass sich unter diesem Namen mehrere Arten verstecken.

Text und Fotos: Markus Wilhelm ©