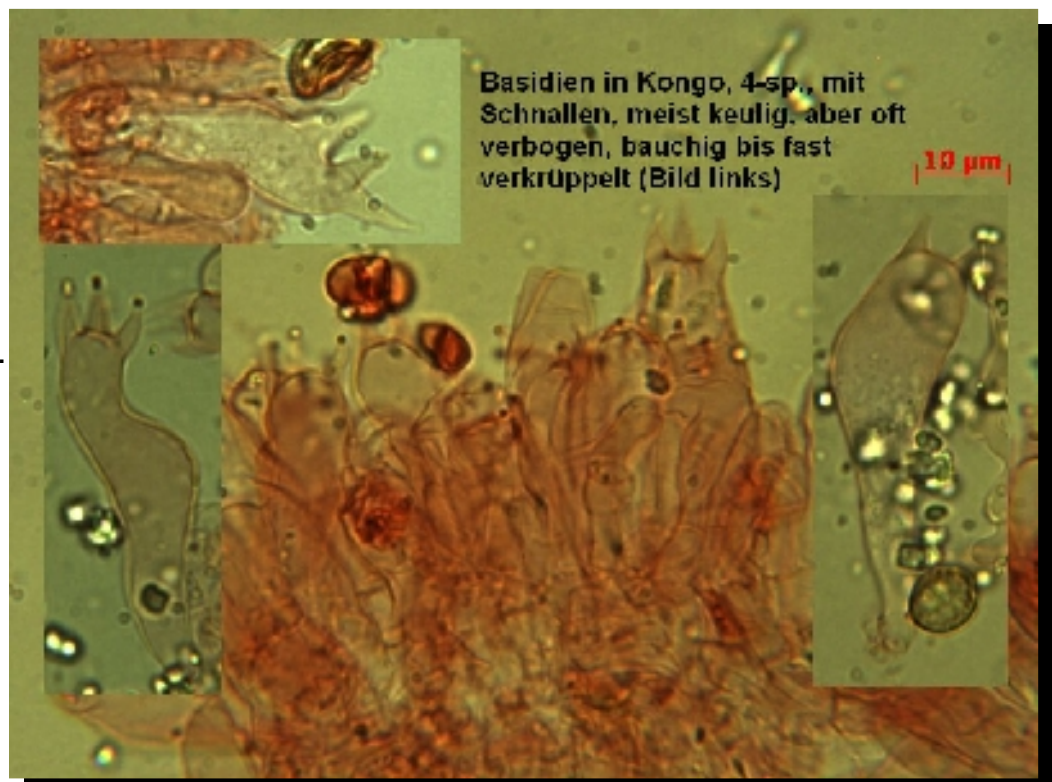


Chromocyphella muscicola (Schum.: Fr.) Donk Braunsporiges Flaumschälchen



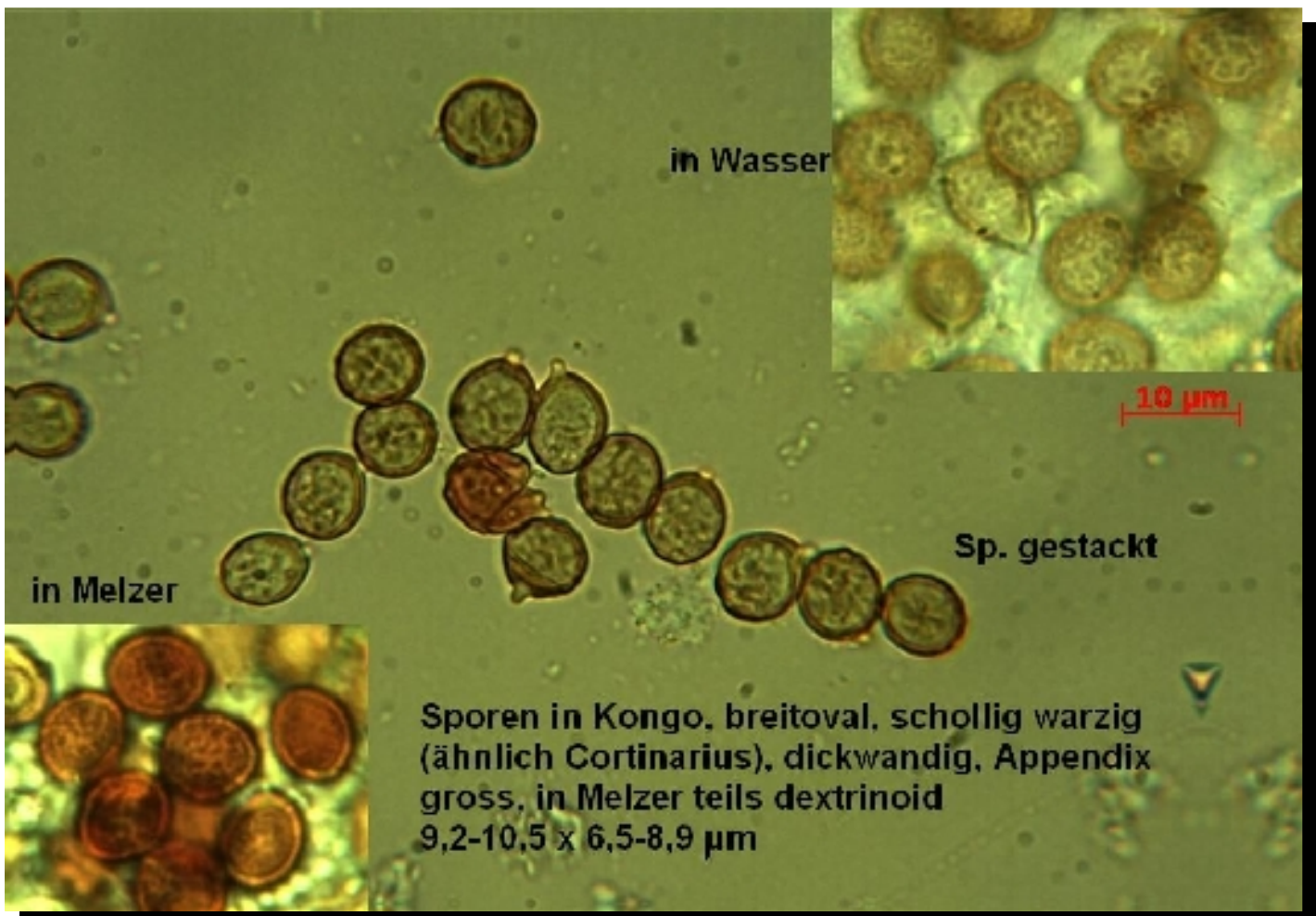
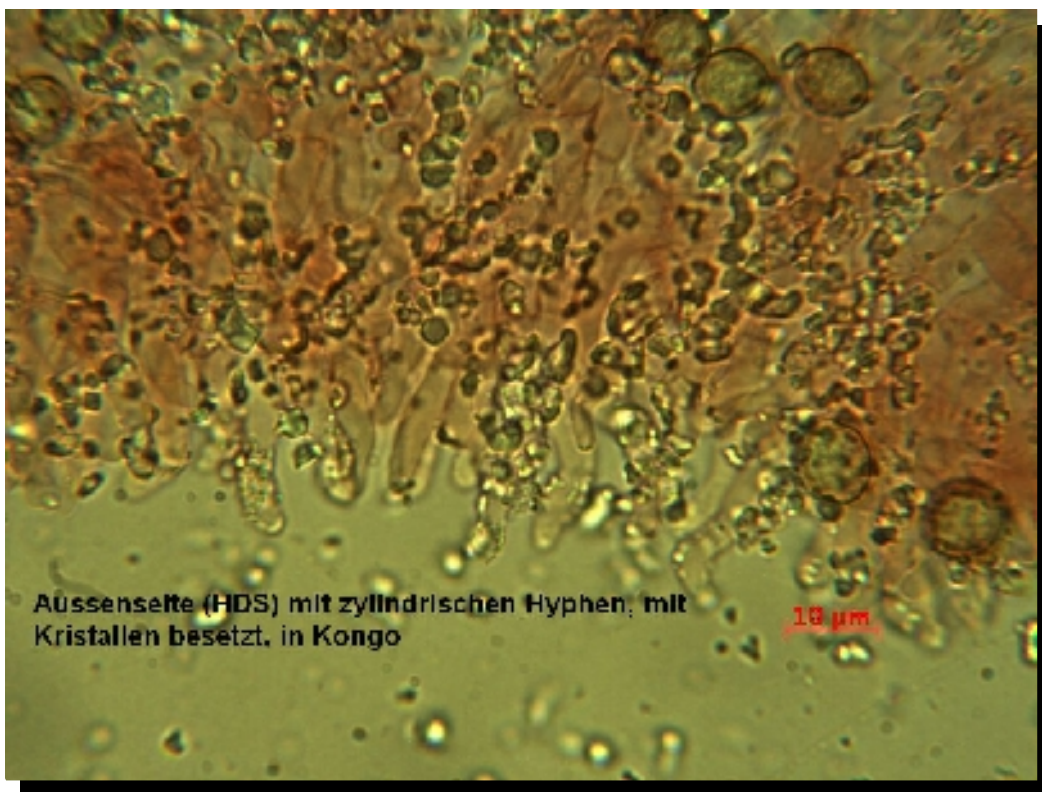
Diese cyphelloide Art (im Gegensatz zu den Ascomyceten, hängen diese Becher immer nach unten). Grösse bis max. 4 mm, Innenseite erst weisslich, dann durch die Sporenreife immer brauner werdend.

30. Nov. 2009 im Elsass, an Eiche, zusammen mit Rindenhelmlingen in grösseren Mengen



Basidien in Kongo, 4-sp., mit Schnallen, meist keulig, aber oft verbogen, bauchig bis fast verkrüppelt (Bild links)

10 µm



Die speziellen Sporen charakterisieren diese Art sehr gut. Diese Art ist die einzige in dieser Gattung. Sie scheint selten zu sein; aber vermutlich wird sie einfach auch übersehen oder kann durch fehlende Literatur (es gibt sonst kaum Hinweise und Schlüssel) nicht bestimmt werden. Ascomycetenfreunde werden sie wohl eher antreffen!